

« L'Atelier du Regard » 2021-2022 1 Jeudi par mois 18h-19h30 Service culturel de la ville du Grau du Roi

Former son regard en voyageant dans l'histoire de l'art, remonter le temps, décoder les démarches, et les styles, se plonger dans la vie des artistes, grâce à un cours d'histoire de l'art mensuel qui vous propose de faire vivre l'art, en vous offrant des moments de partages réjouissants.

Avec Isabelle Mns Reignier, animatrice du patrimoine, diplômée en histoire de l'art et archéologie

Documentation sélectionnée par votre médiatrice, prolongeant les séances sur le site www.regardsurlart.com

30 SEPTEMBRE

Art contemporain

Un plasticien actuel :

Jean Michel Othoniel



28 OCTOBRE

Art moderne

Le Surréalisme

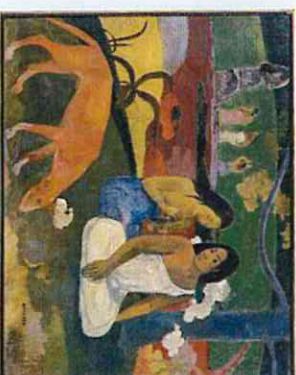
Selection de 4 artistes



25 NOVEMBRE

XIX S

L'œuvre de Paul Gauguin



16 DECEMBRE

XVII-XVIII S

La Sculpture Classique et Baroque



27 JANVIER

XVI S

Arts de la Renaissance

La 1^{ère} Renaissance Française



24 FEVRIER

XVI S

Arts de la Renaissance

La 2^{ème} Renaissance Française



31 MARS

Moyen Age

Architecture médiévale

Patrimoine roman dans l'Hérault et le Gard

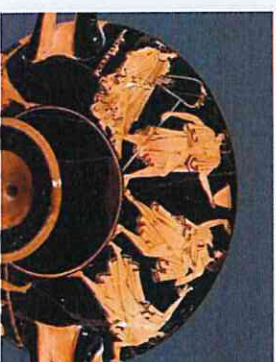


28 AVRIL

Antiquité

La céramique Grecque

Les vases



19 MAI

Antiquité

L'art du Nouvel Empire Egyptien

Egyptien



30 JUNI

Préhistoire

La représentation humaine au Paléolithique





Les belles danses, 2015, Jean Michel Othoniel, Parc du château de Versailles

Avec l'œuvre de Jean Michel Othoniel, je vous propose de découvrir un plasticien français qui utilise principalement le verre dans son travail et exploite les qualités plastiques et poétiques. Cet artiste a répondu à plusieurs commandes publiques en France et à l'étranger. Depuis 2018, il est membre de l'Académie des Beaux Arts de l'Institut de France qui soutient la jeune création contemporaine.



Le faux miroir, 1928, René Magritte, Museum of Modern Art, New York

Plongée dans un des mouvements les plus importants du XX^e siècle, le Surréalisme, avec une sélection de 4 artistes emblématiques de cette école de pensée qui ouvre grand la porte à l'imaginaire, au rêve et à l'inconscient : Giorgio di Chirico, Max Ernst, Juan Miro, et René Magritte.



Arearea (joyeusetés) 1892 Paul Gauguin, musée d'orsay Paris

Parcours de l'œuvre de Paul Gauguin : de ses débuts impressionnistes, jusqu'à l'affirmation de son style primitiviste, en passant par son synthétisme nabi. Le parcours d'un artiste indomptable de la Bretagne à la Polynésie.



Les chevaux de Marly, 1745, Guillaume Coustou, Musée du Louvre

Immersion dans l'univers de la sculpture sous Louis XIV et Louis XV, avec des statues de style classique et baroque, de 5 grands artistes Français : Girardon, Coysevox, les frères Coustou et Bouchardon.



Détail d'un bas relief mural, provenance temple de Ramsès II à Abydos, autour de 1200 ans avant notre ère, musée du Louvre

Le Nouvel Empire est une des phases les plus prospères de l'histoire de l'Égypte antique : Temples aux dimensions grandioses, sculptures de souverains divinisés, mobilier et bijoux expriment le faste de créations dédiées aux souverains ou au service du sacré.



La dame au bain, vers 1580, François Clouet, musée de Washington

Sous le règne d'Henri II et de ses successeurs, se développe en France, la 2^{ème} phase de la renaissance qui adopte dans les arts une élégance raffinée et théâtralisée.



Cloître de l'abbaye de St Guilhem le désert, IX-XI siècles

Redécouverte du patrimoine médiéval, avec une série d'architectures romanes héraldiques et gardoises. Au travers d'églises, d'abbayes, de châteaux et de cités, nous apprécierons l'histoire des monuments et le vocabulaire employé pour décrire l'architecture du moyen âge.



Coupe attique à figures rouges, Vs avant Jc, attribué au peintre Macron, musée du Louvre

Petite histoire des vases grecs de la période mycénienne à l'époque hellénistique : Nous découvrirons la grande variété de formes de ces poteries, leurs usages, et les motifs de décoration de cette céramique produite en Grèce entre 1000 et 100 ans avant notre ère.



Portrait du roi de France, François 1^{er}, 1530, par Jean Clouet, musée du Louvre

Sous le règne de François 1^{er} se développe en France, un style empreint d'influences italiennes, qu'on a appelé l'école de Fontainebleau. Les arts s'inspirent de l'antiquité, revisitent les mythes gréco-latins, et ses symboles, en glorifiant le roi.



Mains humaines, Grotte del Castillo, Espagne, vers 40 000 ans BP

Le thème de la représentation humaine préhistorique va nous permettre de faire un fascinant voyage dans le temps, de l'Acheuléen au Gravettien, nous observerons des gravures, peintures et sculptures entre 200 000 et 20 000 ans, témoignant de la manière dont les populations de l'âge des cavernes se sont représentées.